

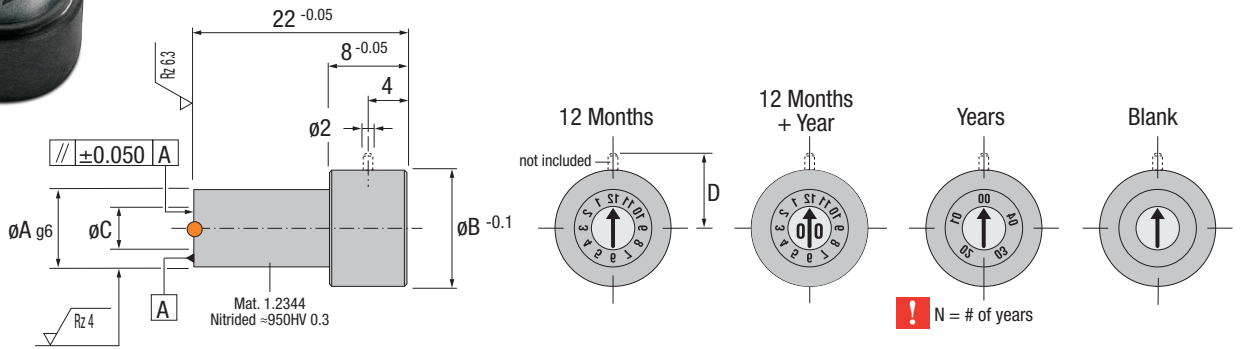
# TEMPERATURE DATER

ES Fechador Temperatura DE Datumsteller Wärmebeständig  
IT Datario Temperatura PT Datador Temperatura FR Dateur Haute Température

# FT



● Cad Insertion Point



12 Months	12 Month+Year	Years	Blank	A	B	C	D	N
FT.0847SF	FT.084712-..	FT.084705-..	FT.084700	8	12	4.7	11	5
FT.1267SF	FT.126712-..	FT.126708-..	FT.126700	12	16	6.7	12	8

**IMPORTANT !**  
Indicate the year after the reference.  
Indicar el año después de la referencia.  
Geben Sie das Jahr nach dem Verweis an.  
Indicare l'anno dopo il codice.  
Indicar o ano depois da referência.  
Indiquer l'année après la référence du produit.

## TRACEABILITY



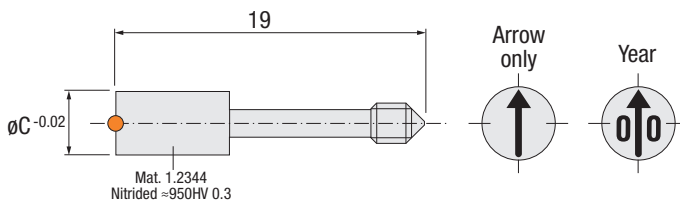
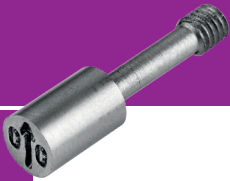
Patented

Max. 450°C

# TEMPERATURE INSERT

ES Inserto Temperatura DE Einsätze Wärmebeständig  
IT Inserto Temperatura PT Indicador Temperatura FR Insert Haute Température

# IT



Arrow only	Year	C
IT.4719SF	IT.4719..	4.7
IT.6719SF	IT.6719..	6.7

**IMPORTANT !**  
Indicate the year after the reference.  
Indicar el año después de la referencia.  
Geben Sie das Jahr nach dem Verweis an.  
Indicare l'anno dopo il codice.  
Indicar o ano depois da referência.  
Indiquer l'année après la référence.

## TRACEABILITY



## Installation Guidelines

Consejos de Instalación · Richtlinien zur Installation · Consigli di Installazione · Instruções de Instalação · Mode d'Installation

